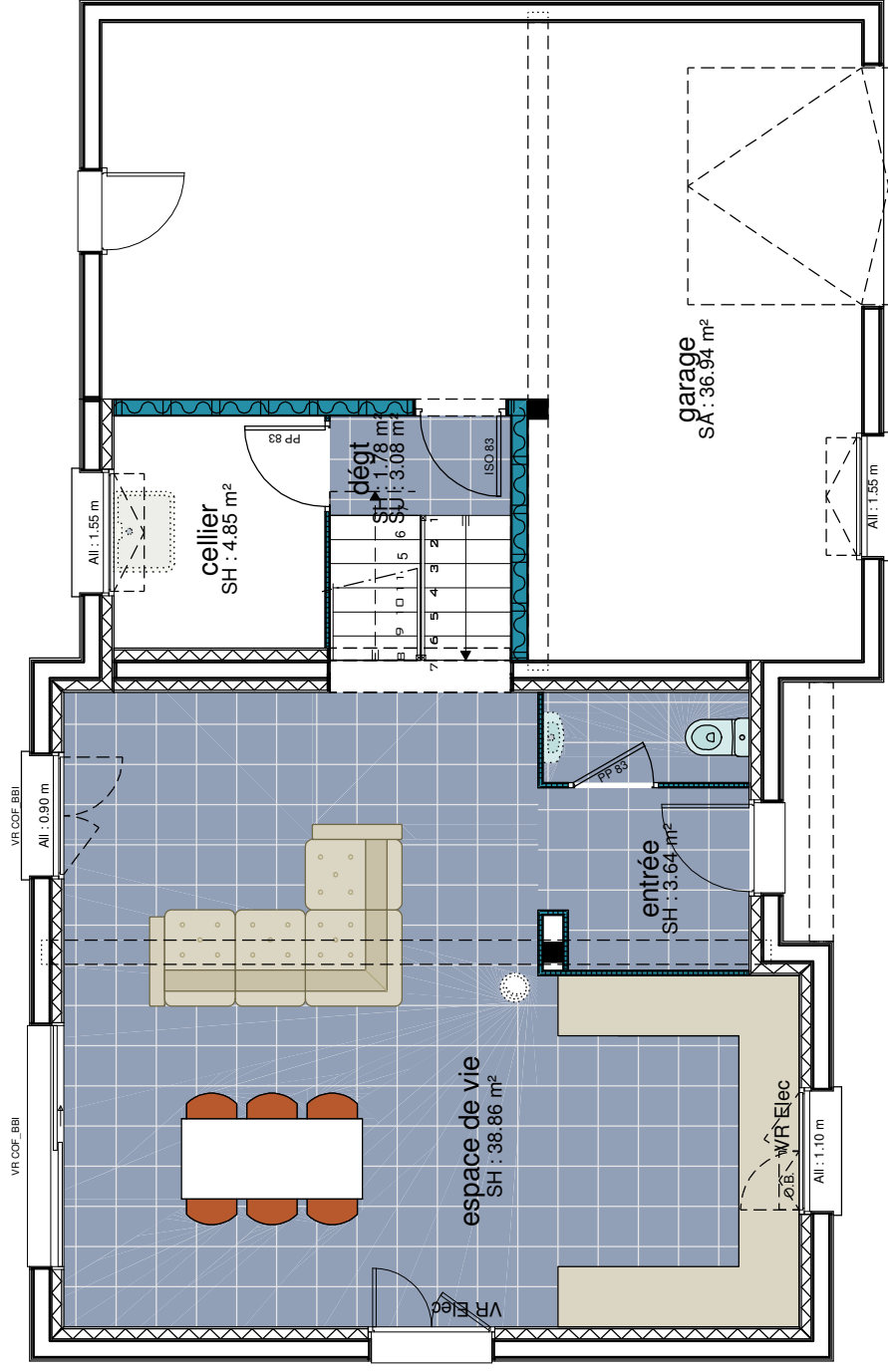
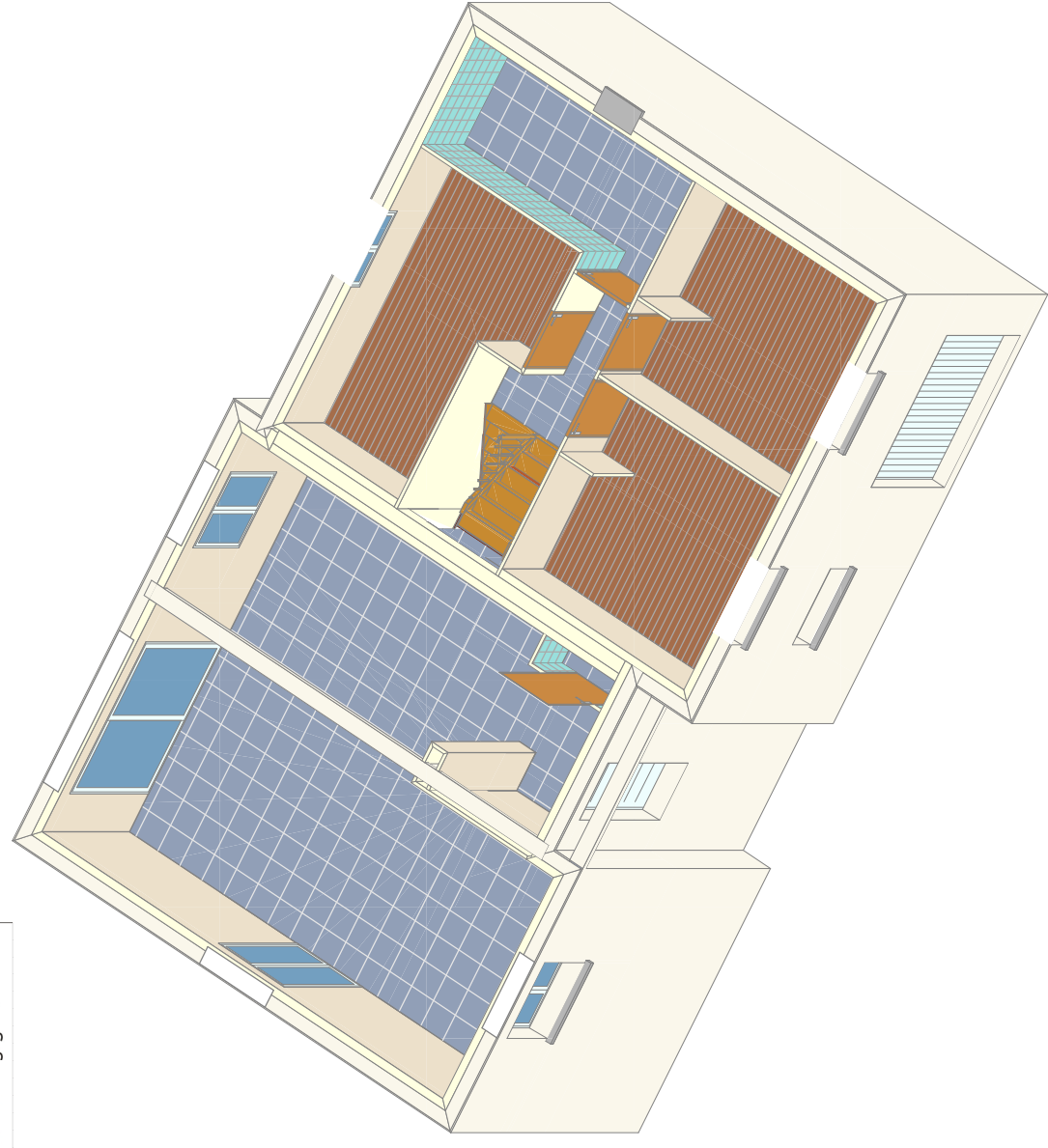


**LE CONSTRUCTEUR DE BOURGOGNE**  
 Espace Poincaré 2, av. Raymond-Poincaré 21000 Dijon  
**03 80 73 48 25**  
 www.leconstructeurdebourgogne.fr



**SURFACES HABITABLES**

Niveau 0	
dégt	1,78 m²
entrée	3,64 m²
WC	1,85 m²
espace de vie	38,86 m²
cellier	4,85 m²
<b>Total</b>	<b>50,98 m²</b>

Niveau 1	
chambre 1	10,06 m²
chambre 2	10,03 m²
chambre 3	10,64 m²
bains	7,00 m²
Aménageables	18,40 m²
dégt	3,24 m²
<b>Total</b>	<b>59,37 m²</b>
<b>TOTAL HAB.</b>	<b>110,35 m²</b>

**SURFACES ANNEXES**

Niveau -1	
sous-sol	48,14 m²
<b>Total</b>	<b>48,14 m²</b>

Niveau 0	
dégt	1,30 m²
<b>Total</b>	<b>1,30 m²</b>

Niveau 1	
Aménageables	9,72 m²
<b>Total</b>	<b>9,72 m²</b>
<b>TOTAL ANN.</b>	<b>59,16 m²</b>

**SURFACES GARAGE**

Niveau 0	
garage	36,94 m²
<b>Total</b>	<b>36,94 m²</b>
<b>TOTAL GARAGE</b>	<b>36,94 m²</b>

